

MATÉRIEL PROFESSIONNEL RENTRÉE 2024 : BP ESTHÉTIQUE

Conformément au règlement intérieur de l'établissement, l'ensemble du matériel, la tenue professionnelle, le trieur de cours et le livre sont obligatoires et exigibles dès la rentrée.

Pour toutes les apprenties BP 1^{ère} année :

1. Commander :

- **TROUSSEAU FOURNITURES, PRODUITS : 327,46€**

Envoyer le bon de commande et le règlement, directement au fournisseur PBI



- **KIT PROTHESIE ONGULAIRE : 97.56€**

Envoyer le bon de commande et le règlement, directement au fournisseur PEGGY SAGE



- **PINCEAUX et PRODUITS DE MAQUILLAGE : 341.30€ (si pas acheté en CAP)**

OU kit produits de maquillage seul : 239€



Envoyer le bon de commande et le règlement au fournisseur MAKE UP FOR EVER

Les commandes et factures doivent être au nom de l'apprentie

- **Vérifier les commandes dès réception**
- **Conserver le bordereau de livraison**
- **Signaler au fournisseur les éventuels articles manquants non signalés**

2. Amener au professeur de pratique la semaine de la rentrée :

- **TENUE PROFESSIONNELLE (tunique Java et pantalon noir) : 95€**

Par chèque à l'ordre « BEAUTY STREET » ou par carte bancaire ou par virement

Acheter :

- Une paire de chaussures **type ballerines** (hauteur de talon maxi 4cm) ou **mocassins noirs, confortables**
- Broses, peigne, barrettes, élastiques, serre-tête, laque pour s'attacher correctement les cheveux.

Pour les apprenties n'ayant pas fait leur formation CAP au CFA à Versailles :

- 1. Se procurer obligatoirement le matériel CAP conforme à la liste indicative ci-dessous (en plus du trousseau BP, possibilité à la rentrée de commander le kit CAP PBI, le kit produits et les pinceaux Make Up For Ever)**
- 2. Amener au professeur de pratique un chèque de 30€ à l'ordre de « A.CAC » (ou espèces) pour accès au streaming et 2 DVD PÉDAGOGIE ÉPILATION offerts**

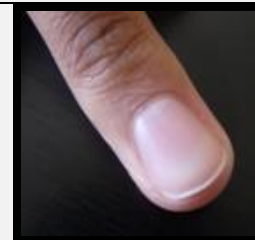
En cas de doute, voir avec le professeur de pratique à la rentrée

LISTE INDICATIVE DU MATÉRIEL CAP OBLIGATOIRE

LINGE/INSTRUMENTS	PETIT MATÉRIEL/PRODUITS
<p>2 draps de bain en éponge (110x220cm) Ou 1 grand drap et une housse de lit 2 serviettes en éponge (30x50cm) 6 serviettes en éponge (50x90cm) 1 tapis de bain (50x70cm) 1 paréo en éponge 1 bandeau en éponge 1 paire de mules ouvertes en éponge 1 coussin manucure <i>Le linge de couleur unie est autorisé pour compléter le linge blanc.</i></p> <p>Techniques esthétiques visage et corps : 2 spatules crème acétate de forme cuillère 1 pinceau masque pour le visage 1 pinceau masque pour les yeux 10 bâtonnets de buis 1 paire de ciseaux à bouts ronds</p> <p>Épilations : 1 pince à épiler forme « crabe » ou « en biais » 1 peigne/brosse à sourcils 1 spatule en inox</p> <p>Manucurie/beauté des pieds : 1 pince à envie en inox 1 pince à ongles en inox 1 pierre ponce ou râpe à pied Limes émeri à ongles naturels 1 polissoir 3 ou 4 faces</p> <p>Maquillage : 1 pinceau eye-liner 1 pinceau lèvres 1 pinceau paupière langue de chat petite largeur 1 pinceau paupière langue de chat large 1 pinceau paupière forme boule 1 pinceau pour les joues (blush) 1 pinceau fond de teint 1 pinceau correcteur 1 pinceau ras de cils biseauté/goupillon (double) 1 peigne à cils 1 pinceau poudre ou houppette en éponge velours 1 taille crayon avec réservoir</p>	<p>Trousses de rangement/valise Toutes techniques : 1 set de table plan de travail blanc ou serviette blanche 1 pot en plexi ou céramique (instruments) 1 boîte pour le rangement des cotons 1 poubelle de table blanche 4 coupelles en plastique, verre ou en céramique (7 à 8cm de diamètre) 1 porte éponge en porcelaine 11,5cm 1 bassine ronde en plastique (20cm de diamètre) 1 habillage blanc boîte à mouchoirs</p> <p>Épilations : Talc Plateau blanc épilation</p> <p>Manucurie/beauté des pieds : 1 plateau manucure 1 bol manucure pour trempage 1 crème pour les mains 1 flacon d'eau ou gel émoullient 1 flacon d'huile fortifiante pour les ongles 1 diluant vernis 1 petite bouteille d'eau oxygénée à 10 volumes 1 flacon de base transparente protectrice</p> <p>Maquillages des ongles : Vernis french manucurie Vernis à ongles laqués foncés et clairs (rouge, rose, orangé, Bordeaux, brun, noir) Vernis à ongles nacrés et ou irisés foncés et clairs (rose, orangé, brun, blanc) 1 Top Coat 1 Bombe séchante ou top coat/accélérateur de séchage Vernis semi-permanent rouge et french manucure, vernis harmonie chaude et froide, primer, base top coat Lampe LED ou UV</p> <p>Produits de maquillage : bases, fonds de teints fluides et sticks, correcteurs gras et poudre, anticernes, poudres neutres et brillantes, fards secs à paupières et à joues (mats, nacrés et irisés) d'harmonie froide et chaude, crayons yeux, sourcils, lèvres, rouges à lèvres (harmonie froide et chaude), brillants à lèvres, mascaras, fards irisés, eye-liner... Paillettes, strass, poudres irisées...</p>

PRÉSENTATION OBLIGATOIRE EN PRATIQUE

- ✓ La tenue professionnelle, propre, non froissée et les chaussures professionnelles sont obligatoires lors des cours de pratique.
- ✓ Les piercings doivent être retirés pendant les cours de pratique (lèvre, nez, langue, sourcils, nombril...) ainsi que les bracelets, bagues et montre.
- ✓ Il est formellement interdit d'avoir recours à certaines techniques pendant la durée de la formation (pose de vernis semi-permanent, séances de lumière pulsée, extensions de cils) ou toutes autres techniques pouvant nuire au bon déroulement des cours de pratique.



Les ongles doivent être courts, sans vernis, ni base, ni faux-ongles et sans artifices

Le maquillage doit être soigné et discret



Les cheveux doivent être propres, coiffés et attachés en chignon, tresse, s'ils sont longs



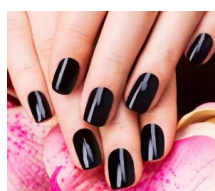
✓



Porter des extensions de cils ou des faux-cils ne dispense pas des cours de pratique



Être en cours de forfait de photo-dépilation (IPL ou Laser) ne dispense pas des cours de pratique



Porter des prothèses ongulaires (gel, capsule, résine...), du vernis semi permanent est strictement interdit durant les cours de pratique.

PRÉSENTATION OBLIGATOIRE EN COURS DE VENTE ET DE TECHNOLOGIE PROFESSIONNELLE

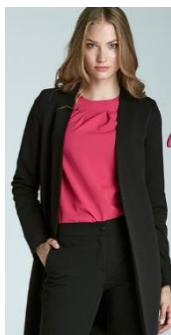
Une tenue correcte et conforme aux exigences du métier est obligatoire au CFA à chaque cours (pas de jogging, de jeans déchirés, de string, de nombril et de soutien-gorge visibles...).



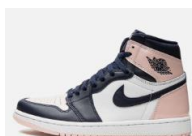
Chaussures AUTORISÉES



Tenues AUTORISÉES



Tenues et chaussures NON Autorisées



Date et signatures

Apprentie

Responsable légal

Maître d'apprentissage