

MATÉRIEL PROFESSIONNEL : BTS ESTHÉTIQUE RENTRÉE 2024

Conformément au règlement intérieur de l'établissement, le matériel, la tenue professionnelle et les classeurs de cours sont obligatoires et exigibles dès la rentrée.

1. Si vous avez fait votre formation CAP au CFA de VERSAILLES (mais que vous n'êtes pas titulaire du BP ou du Bac Pro Esthétique)

Commander :

TROUSSEAU BP FOURNITURES, PRODUITS : 327,46€ 





Envoyer le bon de commande et le règlement, directement au fournisseur PBI

- Vérifier la commande dès réception
- Conserver le bordereau de livraison
- Signaler au fournisseur les éventuels articles manquants

2. Si vous n'avez pas fait votre formation CAP et BP au CFA de Versailles :

- Commander le trousseau BP FOURNITURES, PRODUITS ci-dessus
- Déposer au professeur de pratique à la rentrée le règlement de 30€ pour :
Accès au streaming et 2 DVD PÉDAGOGIE ÉPILATION (chèque à l'ordre de A.CAC ou espèces)

Avant la rentrée :

- Faire le point par rapport à la liste du trousseau CAP/BP page 2
- Vous pouvez commander les trousseaux et kits chez nos fournisseurs :
 - TROUSSEAU CAP FOURNITURES, LINGE, PRODUITS : 440.56€ 
 - KIT CAP MANUCURIE PEGGY SAGE : 96,56€ 
 - PINCEAUX et KIT PRODUITS DE MAQUILLAGE DE MAQUILLAGE : 341.30€ 
 - KIT PRODUITS DE MAQUILLAGE SANS PINCEAUX : 239€ 
 - KIT BP PROTHESIE ONGULAIRE PEGGY SAGE : 97.56€ 

En cas de doute, voir avec le professeur de pratique à la rentrée

3. Pour toutes les apprenties en formation BTS :

- Déposer au professeur de pratique la semaine de la rentrée le règlement pour :
 - **TENUE PROFESSIONNELLE** (tunique Java et pantalon noir) : **95€**
Par chèque à l'ordre « **BEAUTY STREET** » ou par carte bancaire ou virement
- **Acheter :**
 - Une paire de chaussures type **ballerines ou mocassins noirs** confortables (voir consignes)
 - Brosse, peigne, barrettes, élastiques, serre-tête, laque pour s'attacher correctement les cheveux.

A la rentrée

- S'abonner au magazine professionnel « Les Nouvelles Esthétiques & Spa »

LISTE INDICATIVE DU MATÉRIEL CAP ET BP OBLIGATOIRE

LINGE/INSTRUMENTS	PETIT MATÉRIEL/PRODUITS/CONSOMMABLES
<p>2 draps de bain en éponge (110x220cm) Ou 1 grand drap et une housse de lit 2 serviettes en éponge (30x50cm) 6 serviettes en éponge (50x90cm) 2 gants de toilette 1 tapis de bain (50x70cm) 1 paréo en éponge 1 bandeau en éponge 1 paire de mules ouvertes en éponge 1 coussin manucure <i>Le linge doit être blanc</i> Techniques esthétiques visage et corps : 2 spatules crème acétate de forme cuillère 1 spatule alginates 1 pinceau masque pour le visage 1 pinceau masque pour les yeux 10 bâtonnets de buis 1 paire de ciseaux à bouts ronds Eponges végétales visage et corps 2 bandes de crêpe pour enveloppement 1 tablier de protection jetable Épilations : 1 pince à épiler forme « crabe » ou « en biais » 1 peigne/brosse à sourcils 1 spatule en inox Manucurie/beauté des pieds : 1 pince à envie en inox 1 pince à ongles en inox 1 pierre ponce ou râpe à pied 1 lime pierre ponce type puma stone Limes émeri à ongles naturels Limes, blocs pour la prothésie onguilaire 1 polissoir 3 ou 4 faces 1 pince guillotine pour capsules 1 pinceau paraffine 1 pinceau pour gel UV 1 pinceau liner/outil à marbrer Maquillage : 1 pinceau eye-liner 1 pinceau lèvres 1 pinceau paupière langue de chat petite largeur 1 pinceau paupière langue de chat large 1 pinceau paupière forme boule 1 pinceau pour les joues (blush) 1 pinceau fond de teint 1 pinceau correcteur 1 pinceau ras de cils biseauté/goupillon (double) 1 peigne à cils 1 pinceau poudre ou houppette en éponge velours 1 taille crayon avec réservoir</p>	<p>Trousses de rangement/valise Toutes techniques : 1 set de table ou serviette blanche pour plan de travail 1 pot en plexi ou céramique (instruments) 1 boîte pour le rangement des cotons 1 poubelle de table blanche 4 coupelles en plastique, verre ou en céramique (7 à 8cm de diamètre) 2 bols souples pour masque alginate (visage et corps) 1 shaker gradué 1 porte éponge en porcelaine 11,5cm 1 bassine ronde en plastique (20cm de diamètre) 1 habillage blanc boîte à mouchoirs Petits carrés et grands rectangles de coton Mouchoirs en papier Lingettes désinfectantes Charlottes et slips jetables Épilations : Talc Plateau blanc épilation Manucurie/beauté des pieds/prothésie onguilaire : 1 plateau manucure 1 bol manucure pour trempage 1 crème pour les mains 1 flacon d'eau ou gel émoullit 1 flacon d'huile fortifiante pour les ongles 1 diluant vernis 1 petite bouteille d'eau oxygénée à 10 volumes 1 flacon de base transparente protectrice Rouleau de formes pour façonnage (chablon) Capsules professionnelles universelles carrées Colle pinceau pour faux-ongles Gel UV, primer Onglier vierge ou marguerite Maquillages des ongles : Vernis classiques et semi-permanents harmonie chaude et froide, clairs et foncés et french manucurie Base coat, Top Coat, primer Bombe séchante ou top coat/accélérateur de séchage Lampe LED ou UV Strass Produits de maquillage : bases, fonds de teints fluides et sticks, correcteurs gras et poudre, anticernes, poudres neutres et brillantes, fards secs à paupières et à joues (mats, nacrés et irisés) d'harmonie froide et chaude, crayons yeux, sourcils, lèvres, rouges à lèvres (harmonie froide et chaude), brillants à lèvres, mascaras, fards irisés, eye-liner... Paillettes, strass, poudres irisées... Faux-cils individuels et frange, colle à faux-cils</p>

PRÉSENTATION OBLIGATOIRE EN PRATIQUE

- ✓ La tenue professionnelle, propre, non froissée et les chaussures professionnelles sont obligatoires lors des cours de pratique.
- ✓ Les piercings doivent être retirés pendant les cours de pratique (lèvre, nez, langue, sourcils, nombril...) ainsi que les bracelets, bagues et montre.
- ✓ Il est interdit d'avoir recours à certaines techniques pendant la durée de la formation (pose de vernis semi-permanent, séances de lumière pulsée, extensions de cils) ou toutes autres techniques pouvant nuire au bon déroulement des cours de pratique.

	 <p>Les cheveux doivent être propres, coiffés et attachés en chignon, tresse, s'ils sont longs</p> 	 <p>Les ongles doivent être courts, sans vernis, ni base, ni faux-ongles et sans artifices</p> <p>Le maquillage doit être soigné et discret</p> 
--	---	---

	 <p>Porter des extensions de cils ou des faux-cils ne dispense pas des cours de pratique</p>	
	<p>Être en cours de forfait de photo-dépilation (IPL ou Laser) ne dispense pas des cours de pratique</p>	
	<p>Porter des prothèses ongulaires (gel, capsule, résine...), du vernis semi permanent est strictement interdit durant les cours de pratique.</p>	

REMARQUES IMPORTANTES

L'ensemble du matériel professionnel et spécifique doit être amené à chaque cours de pratique. Marquer d'un signe distinctif personnel le matériel professionnel (identique pour chaque apprentie).

PENDANT LA SEMAINE DE COURS AU CFA

Une tenue correcte et conforme aux exigences du métier est obligatoire (pas de jogging, de jeans déchirés, de baskets, de nombril visible...)

Prévoir un tailleur jupe ou pantalon et des chaussures de ville.

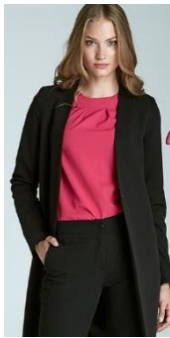
Un point sera fait sur les attentes vestimentaires à la rentrée avec les professeurs.



Chaussures AUTORISÉES



Tenues AUTORISÉES



Tenues et chaussures NON Autorisées



Date et signatures

Apprentie

Responsable légal

Maître d'apprentissage